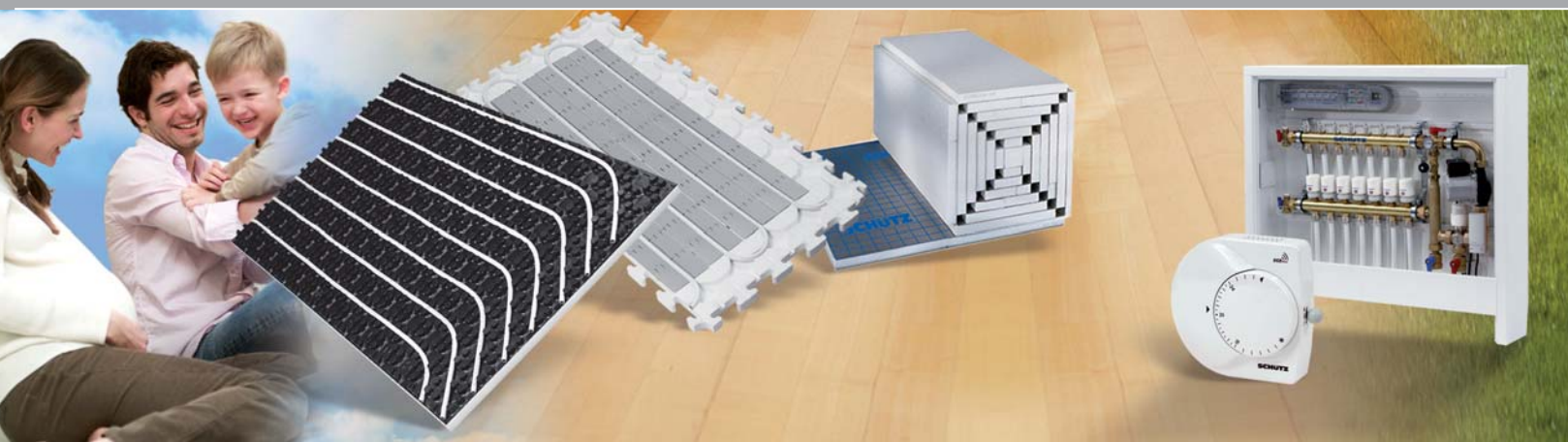


SYSTÉMY PODLAHOVÉHO VYKUROVANIA OD FIRMY SCHÜTZ



**Systémové
riešenia
pre dnešok
aj zajtrašok!**

Moderné podlahové vykurovanie od firmy SCHÜTZ – Základňa, na ktorej sa dá žiť.

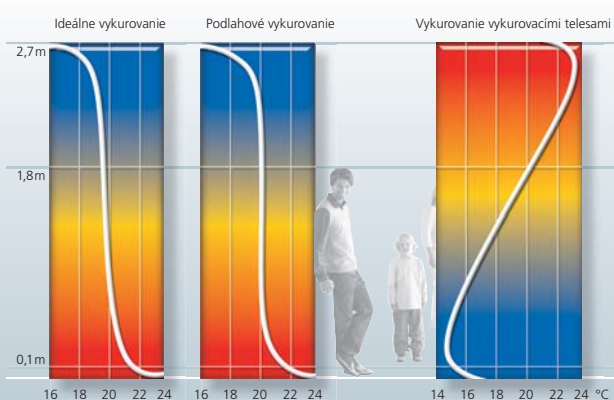


Trend vykurovania súkromých a verejných budov sa jednoznačne vyvíja k modernému veľkoplošnému vykurovaniu.

To má mnoho dobrých dôvodov. Dôležitými kritériami rozhodovania nie je len komfort bývania a zdravia, ale pre podlahové vykurovanie hovorí takisto hospodárnosť a výhľad do budúcnosti.

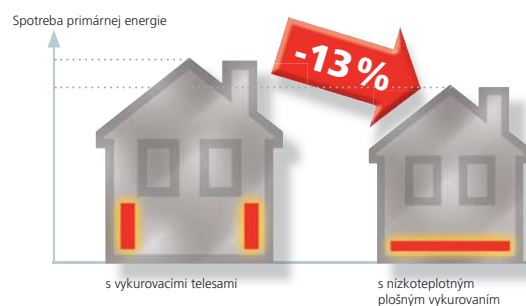
Komfortné, pohodlné a zdravé.

- komfort a pohodlie prostredníctvom mierneho sálavého tepla z veľkej plochy
- ideálne rozdelenie teploty z hľadiska teplotnej fyziológie (viď obr.)
- menšie rozvírenie prachu než pri tradičnom vykurovaní vykurovacími telesami (odovzdávanie tepla prúdením)



Hospodárnosť, dlhá životnosť a ohľaduplnosť k životnému prostrediu.

Výpočty objektu v príklade ukázali, že nižšie teploty nábehovej vykurovacej vody plošného vykurovania v kombinácii s modernými zdrojmi tepla, ako je kondenzačný kotol, tepelné čerpadlo a solárne kolektory, usporili až 13% energie.



Výpočet podľa DIN 4108-6 a DIN 4701-10/12



V našom sídle v Selters a v medzinárodných pracovništiach vyvíja a vyrába viac než 2.500 pracovníkov také riešenia, ktoré presvedčajú našich zákazníkov.

SCHÜTZ – meno pre inovatívne riešenie.

Systémy plošného vykurovania SCHÜTZ, to sú kompletné systémové riešenia vyvíjané a zharmonizované s Vašimi požiadavkami. Od nás získate prispôbené a vzájomne zladené systémové prvky pre najrôznejšie požiadavky.

Investujeme do Vašej budúcnosti !

- kontinuálny inovačný proces
- plynulá optimalizácia výrobkov
- neustále zlepšovanie energetickej bilancie
- riadenie kvality podľa DIN ISO 9000/9001

SCHÜTZ – Naše KNOW-HOW je Vaša sila !



rezačka polystyrénových blokov



výroba rúrok PE-X



Záruka firmy SCHÜTZ.

- všetky dôležité súčasti podlahového vykurovania vyrábame vo vlastných podnikoch podľa DIN EN 1264
- vzájomne zladené prvky systému
- výroba v Nemecku
- záruka za systém

Kompletná dodávka od jednej firmy.

To zaisťuje kvalitu, hospodárnosť a uľahčuje Vám projektovanie, objednávku a priebeh zákazky.



Gewährleistungszertifikat

Nr. _____
vom _____
für SCHÜTZ Flächenheizung

Die technische Produktbeschreibung eines regelmäßigen und unregelmäßigen Kontrollen, welche ein regelmäßiges Nacharbeiten und gegebenenfalls ein Ersatzarbeiten, die durch die Gewährleistung des Herstellers nicht abgedeckt sind, sind im Rahmen der Gewährleistung des Herstellers nicht abgedeckt.

Gewährleistungspflichtung auf die Dauer von zehn Jahren:

Angewandten sind folgende Teile: Drähte, Verteilboxen, etc.) und elektrische und mechanische Bauteile. Für diese Teile gilt die gesetzliche Regelung, welche während dieser Zeit an der gesamten Leistung des Herstellers zu beenden ist. Die Gewährleistung des Herstellers ist durch die Lieferung von Ersatzteilen und die Montage der Ersatzteile durch Reparatur des fehlerhaften Teiles oder Ersatzteilen oder durch ein pro beschaffenem Ersatzteil zu ersetzen.

Die Gewährleistung beginnt mit dem Zeitpunkt der Inbetriebnahme, spätestens jedoch nach 12 Monaten vom Lieferdatum an gerechnet. Gewährleistungsgarantie auftritt nur bei ordnungsgemäßer Nutzung der Flächenheizung.

Die Gewährleistung ist durch die Lieferung von Ersatzteilen und die Montage der Ersatzteile durch Reparatur des fehlerhaften Teiles oder Ersatzteilen oder durch ein pro beschaffenem Ersatzteil zu ersetzen.

Die Gewährleistung ist durch die Lieferung von Ersatzteilen und die Montage der Ersatzteile durch Reparatur des fehlerhaften Teiles oder Ersatzteilen oder durch ein pro beschaffenem Ersatzteil zu ersetzen.

Die Gewährleistung ist durch die Lieferung von Ersatzteilen und die Montage der Ersatzteile durch Reparatur des fehlerhaften Teiles oder Ersatzteilen oder durch ein pro beschaffenem Ersatzteil zu ersetzen.

Die Gewährleistung ist durch die Lieferung von Ersatzteilen und die Montage der Ersatzteile durch Reparatur des fehlerhaften Teiles oder Ersatzteilen oder durch ein pro beschaffenem Ersatzteil zu ersetzen.

Die Gewährleistung ist durch die Lieferung von Ersatzteilen und die Montage der Ersatzteile durch Reparatur des fehlerhaften Teiles oder Ersatzteilen oder durch ein pro beschaffenem Ersatzteil zu ersetzen.

Die Gewährleistung ist durch die Lieferung von Ersatzteilen und die Montage der Ersatzteile durch Reparatur des fehlerhaften Teiles oder Ersatzteilen oder durch ein pro beschaffenem Ersatzteil zu ersetzen.

Die Gewährleistung ist durch die Lieferung von Ersatzteilen und die Montage der Ersatzteile durch Reparatur des fehlerhaften Teiles oder Ersatzteilen oder durch ein pro beschaffenem Ersatzteil zu ersetzen.

Die Gewährleistung ist durch die Lieferung von Ersatzteilen und die Montage der Ersatzteile durch Reparatur des fehlerhaften Teiles oder Ersatzteilen oder durch ein pro beschaffenem Ersatzteil zu ersetzen.

Die Gewährleistung ist durch die Lieferung von Ersatzteilen und die Montage der Ersatzteile durch Reparatur des fehlerhaften Teiles oder Ersatzteilen oder durch ein pro beschaffenem Ersatzteil zu ersetzen.

Die Gewährleistung ist durch die Lieferung von Ersatzteilen und die Montage der Ersatzteile durch Reparatur des fehlerhaften Teiles oder Ersatzteilen oder durch ein pro beschaffenem Ersatzteil zu ersetzen.

Die Gewährleistung ist durch die Lieferung von Ersatzteilen und die Montage der Ersatzteile durch Reparatur des fehlerhaften Teiles oder Ersatzteilen oder durch ein pro beschaffenem Ersatzteil zu ersetzen.

Die Gewährleistung ist durch die Lieferung von Ersatzteilen und die Montage der Ersatzteile durch Reparatur des fehlerhaften Teiles oder Ersatzteilen oder durch ein pro beschaffenem Ersatzteil zu ersetzen.

Die Gewährleistung ist durch die Lieferung von Ersatzteilen und die Montage der Ersatzteile durch Reparatur des fehlerhaften Teiles oder Ersatzteilen oder durch ein pro beschaffenem Ersatzteil zu ersetzen.

Die Gewährleistung ist durch die Lieferung von Ersatzteilen und die Montage der Ersatzteile durch Reparatur des fehlerhaften Teiles oder Ersatzteilen oder durch ein pro beschaffenem Ersatzteil zu ersetzen.

Die Gewährleistung ist durch die Lieferung von Ersatzteilen und die Montage der Ersatzteile durch Reparatur des fehlerhaften Teiles oder Ersatzteilen oder durch ein pro beschaffenem Ersatzteil zu ersetzen.

Die Gewährleistung ist durch die Lieferung von Ersatzteilen und die Montage der Ersatzteile durch Reparatur des fehlerhaften Teiles oder Ersatzteilen oder durch ein pro beschaffenem Ersatzteil zu ersetzen.

Die Gewährleistung ist durch die Lieferung von Ersatzteilen und die Montage der Ersatzteile durch Reparatur des fehlerhaften Teiles oder Ersatzteilen oder durch ein pro beschaffenem Ersatzteil zu ersetzen.

Die Gewährleistung ist durch die Lieferung von Ersatzteilen und die Montage der Ersatzteile durch Reparatur des fehlerhaften Teiles oder Ersatzteilen oder durch ein pro beschaffenem Ersatzteil zu ersetzen.

Die Gewährleistung ist durch die Lieferung von Ersatzteilen und die Montage der Ersatzteile durch Reparatur des fehlerhaften Teiles oder Ersatzteilen oder durch ein pro beschaffenem Ersatzteil zu ersetzen.

Die Gewährleistung ist durch die Lieferung von Ersatzteilen und die Montage der Ersatzteile durch Reparatur des fehlerhaften Teiles oder Ersatzteilen oder durch ein pro beschaffenem Ersatzteil zu ersetzen.

Die Gewährleistung ist durch die Lieferung von Ersatzteilen und die Montage der Ersatzteile durch Reparatur des fehlerhaften Teiles oder Ersatzteilen oder durch ein pro beschaffenem Ersatzteil zu ersetzen.

Die Gewährleistung ist durch die Lieferung von Ersatzteilen und die Montage der Ersatzteile durch Reparatur des fehlerhaften Teiles oder Ersatzteilen oder durch ein pro beschaffenem Ersatzteil zu ersetzen.

Die Gewährleistung ist durch die Lieferung von Ersatzteilen und die Montage der Ersatzteile durch Reparatur des fehlerhaften Teiles oder Ersatzteilen oder durch ein pro beschaffenem Ersatzteil zu ersetzen.

Die Gewährleistung ist durch die Lieferung von Ersatzteilen und die Montage der Ersatzteile durch Reparatur des fehlerhaften Teiles oder Ersatzteilen oder durch ein pro beschaffenem Ersatzteil zu ersetzen.

Die Gewährleistung ist durch die Lieferung von Ersatzteilen und die Montage der Ersatzteile durch Reparatur des fehlerhaften Teiles oder Ersatzteilen oder durch ein pro beschaffenem Ersatzteil zu ersetzen.

Die Gewährleistung ist durch die Lieferung von Ersatzteilen und die Montage der Ersatzteile durch Reparatur des fehlerhaften Teiles oder Ersatzteilen oder durch ein pro beschaffenem Ersatzteil zu ersetzen.

Die Gewährleistung ist durch die Lieferung von Ersatzteilen und die Montage der Ersatzteile durch Reparatur des fehlerhaften Teiles oder Ersatzteilen oder durch ein pro beschaffenem Ersatzteil zu ersetzen.

Die Gewährleistung ist durch die Lieferung von Ersatzteilen und die Montage der Ersatzteile durch Reparatur des fehlerhaften Teiles oder Ersatzteilen oder durch ein pro beschaffenem Ersatzteil zu ersetzen.

Die Gewährleistung ist durch die Lieferung von Ersatzteilen und die Montage der Ersatzteile durch Reparatur des fehlerhaften Teiles oder Ersatzteilen oder durch ein pro beschaffenem Ersatzteil zu ersetzen.

Die Gewährleistung ist durch die Lieferung von Ersatzteilen und die Montage der Ersatzteile durch Reparatur des fehlerhaften Teiles oder Ersatzteilen oder durch ein pro beschaffenem Ersatzteil zu ersetzen.

Die Gewährleistung ist durch die Lieferung von Ersatzteilen und die Montage der Ersatzteile durch Reparatur des fehlerhaften Teiles oder Ersatzteilen oder durch ein pro beschaffenem Ersatzteil zu ersetzen.

Die Gewährleistung ist durch die Lieferung von Ersatzteilen und die Montage der Ersatzteile durch Reparatur des fehlerhaften Teiles oder Ersatzteilen oder durch ein pro beschaffenem Ersatzteil zu ersetzen.

Die Gewährleistung ist durch die Lieferung von Ersatzteilen und die Montage der Ersatzteile durch Reparatur des fehlerhaften Teiles oder Ersatzteilen oder durch ein pro beschaffenem Ersatzteil zu ersetzen.

Die Gewährleistung ist durch die Lieferung von Ersatzteilen und die Montage der Ersatzteile durch Reparatur des fehlerhaften Teiles oder Ersatzteilen oder durch ein pro beschaffenem Ersatzteil zu ersetzen.

Die Gewährleistung ist durch die Lieferung von Ersatzteilen und die Montage der Ersatzteile durch Reparatur des fehlerhaften Teiles oder Ersatzteilen oder durch ein pro beschaffenem Ersatzteil zu ersetzen.

Die Gewährleistung ist durch die Lieferung von Ersatzteilen und die Montage der Ersatzteile durch Reparatur des fehlerhaften Teiles oder Ersatzteilen oder durch ein pro beschaffenem Ersatzteil zu ersetzen.

Die Gewährleistung ist durch die Lieferung von Ersatzteilen und die Montage der Ersatzteile durch Reparatur des fehlerhaften Teiles oder Ersatzteilen oder durch ein pro beschaffenem Ersatzteil zu ersetzen.

Die Gewährleistung ist durch die Lieferung von Ersatzteilen und die Montage der Ersatzteile durch Reparatur des fehlerhaften Teiles oder Ersatzteilen oder durch ein pro beschaffenem Ersatzteil zu ersetzen.

Die Gewährleistung ist durch die Lieferung von Ersatzteilen und die Montage der Ersatzteile durch Reparatur des fehlerhaften Teiles oder Ersatzteilen oder durch ein pro beschaffenem Ersatzteil zu ersetzen.

Die Gewährleistung ist durch die Lieferung von Ersatzteilen und die Montage der Ersatzteile durch Reparatur des fehlerhaften Teiles oder Ersatzteilen oder durch ein pro beschaffenem Ersatzteil zu ersetzen.

Die Gewährleistung ist durch die Lieferung von Ersatzteilen und die Montage der Ersatzteile durch Reparatur des fehlerhaften Teiles oder Ersatzteilen oder durch ein pro beschaffenem Ersatzteil zu ersetzen.

Die Gewährleistung ist durch die Lieferung von Ersatzteilen und die Montage der Ersatzteile durch Reparatur des fehlerhaften Teiles oder Ersatzteilen oder durch ein pro beschaffenem Ersatzteil zu ersetzen.



System s výstupkami SCHÜTZ – Koniec s kompromismi.



System dosky s výstupkami SCHÜTZ vyhovuje optimálne pre všetky geometrie priestoru, všetky bežné druhy krycích mazaní a prispôsobí sa najrozmanitejším požiadavkám. Je nekompromisný v komforte, kvalite a pružnosti riešenia.

Jednoduchá diagonálna pokládka systémovej vykurovacej rúrky !

- bez prídavných upevňujúcich prvkov
- možné prispôbiť každej geometrii priestoru

Rýchle pokladanie !

- prakticky žiadne rezanie
- systém zatlačenia do patentky umožní rýchlu pokládku

System SCHÜTZ - doska s výstupkami !

- pre plochy obytných a verejných priestorov
- pre veľké prevádzkové zaťaženia
- vhodný pre cementové a tekuté mazaniny





System Tacker SCHÜTZ – praktický a hospodárny.

duo-flex – bezpečnostné vykurovacie rúrky.

Naše vysoko kvalitné vykurovacie rúrky zo sieťovaného PE-X sú vyrábané prísne podľa DIN 16892/93 v rozmeroch 14x2, 16x2, 17x2 a 20x2.



Odvijač rúrky „Orion“
podstatne uľahčuje
pokladanie rúrky.

System Tacker SCHÜTZ.

S doskami Tacker SCHÜTZ prebiehajú pokladacie práce racionálne, efektívne, hospodárne a idú dobre od ruky.

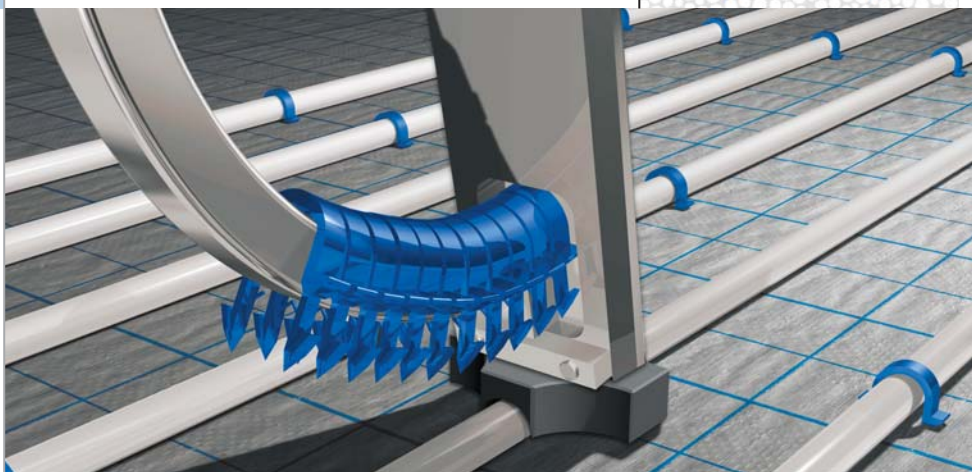
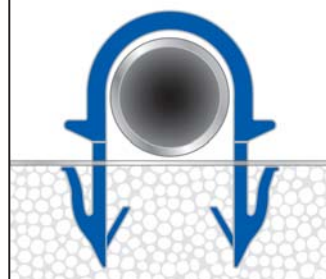
- jednoduché pokladanie v každej geometrii priestoru
- bezpečné ukotvenie vykurovacej rúrky pripevnením do povrchovej fólie s kotevnou tkaninou
- hospodárne využitie materiálu



quadro-takk – kvadratická skladaná rolka.

Geniálny princíp: najlepšie vlastnosti pokladania, jednoduchá doprava a skladovanie.

Pre bezpečné uchytenie vykurovacej rúrky SCHÜTZ slúžia pevné príchytné spony široké 8mm. K rýchlemu a bezpečnému zatlačeniu spony pomáhá praktický montážny nástroj tacker.



System suchej montáže SCHÜTZ – jednoducho komfortný.

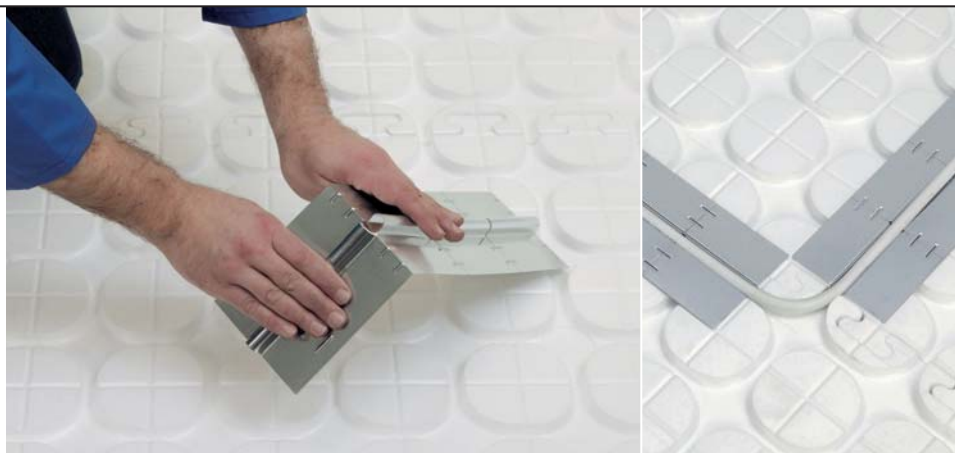


Profilové dosky pre suchú pokládku od firmy SCHÜTZ zaručujú najvyšší komfort. Malé konstrukčné výšky (25 alebo 30mm) sa osvedčili predovšetkým v starej zástavbe alebo pri renovácii.

- rýchla a jednoduchá montáž
- hospodárne využitie materiálu
 - maximálna flexibilita s malým počtom stavebných dielov
 - vynikajúce vlastnosti pokladania technikou zipu
 - testované pre použitie so sádrovláknitými doskami*

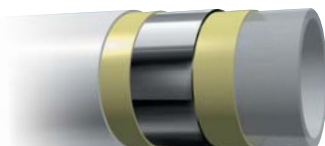
* prosím dbajte na predpisy výrobcu pri použití suchého pokladania

Univerzálne použiteľné teplorozvodné moduly umožňujú pokladanie ve forme meandru alebo špirály.



Jednoduché upevnenie vykurovacej rúrky nohou.

Pre suchú skladbu podlahy je ideálna difúzne tesná viacvrstváva vykurovacia rúrka s kovovou vrstvou tri-o-flex® od firmy SCHÜTZ.



Rozdeľovače a regulačná technika SCHÜTZ – všetko kompatibilné a od jednej firmy

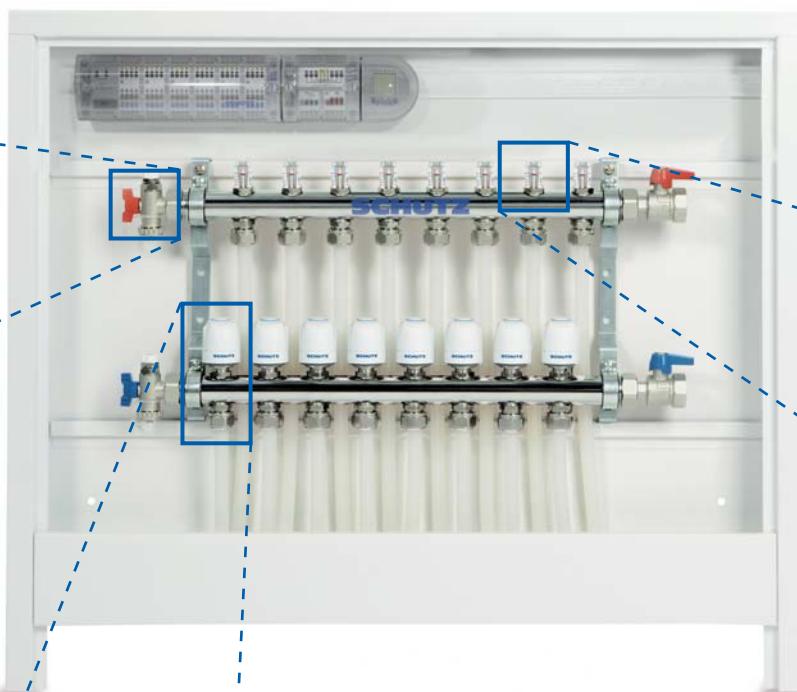


Regulačné moduly varimatic

- 230 V / 24 V
- bezdrôtové regulačné zariadenie
- moduly pre EIB / KNX



Komfortné guľové kohúty pre napúšťanie, preplach a odvzdušnenie zariadenia.



Rozvádzač vykurovacej vody DN25 s integrovaným otočným ukazovateľom prietoku.



Termopohon varimatic pre zásuvnú montáž. Naše rozdeľovače dodávame z nerezovej oceli, alebo z mosadze.

Všetky súčasti techniky rozdeľovačov a regulácie SCHÜTZ sú optimálne vzájomne zladené. Dôsledne pokračujeme v premýšľaní systému od skrinky rozdeľovačov cez rôzne rozdeľovače vykurovacích okruhov až k bezdrôtovým regulátorom.



Servis, ktorý sa nechá vidieť.

Vyzrelá systémová technika od jednej firmy:

My všetci od firmy SCHÜTZ ponúkame našim zákazníkom individuálny servis – od vytvorenia ponuky až po dodávku všetkých vyrobených súčastí.



Servis firmy SCHÜTZ:

- kompletná dodávka systému
- vlastné výpočtové programy pre projektovanie
- pomoc pri projekte a technická pomoc
- záruka za systém
- školenia a semináre
- podpora pri výstavách a obchodných rozhovoroch



Zastúpenie pre SR
EUROHEAT SK, s.r.o.
Na paši 4
SK-82102 Bratislava
Telefón +421 / (0) 2 / 4364 2919, (0) 905 372 234, (0) 911 372 234
Fax +421 / (0) 2 / 4364 2919
E-mail euroheat@euroheat.sk
www.euroheat.sk



SCHÜTZ GmbH & Co. KGaA
Schützstraße 12
D-56242 Selters
Telefon +49 (0) 26 26 / 77-0
Telefax +49 (0) 26 26 / 77-3 30
E-Mail info2@schuetz.net
www.schuetz.net